

# Modulaire giekserie

ENGINE MHEV ELECTRIC REEV



ZHEJIANG DINGLI MACHINERY CO., LTD.

ADD:No. 188, Qihang Road, Deqing, Huzhou, Zhejiang P.R.C  
P.C:313219  
Tel:+86-572-8681688  
E-Mail:market@cndingli.com  
Https://www.cndingli.com

As the technology is constantly updated, technical parameters are subject to change without notice. This brochure is for reference only.  
The copyright is owned by Zhejiang Dingli. No content may be copied or plagiarized for any purpose without written permission.  
January 2025 edition

**DINGLI**  
*Exceed · New Height*



Zhejiang Dingli Machinery Co., Ltd., opgericht in 2005, is een toonaangevende fabrikant van intelligente hoogwerkplatforms ter wereld. Het bedrijf beslaat een totale oppervlakte van 710.000 vierkante meter (175,4 acres), heeft een bouwoppervlakte van 590.000 vierkante meter en een jaarlijkse productiewaarde van meer dan 10 miljard.

Dingli implementeert het "ESG"-concept in het hele proces van ondernemingsbestuur en past de ontwikkelingsstrategie van "Groene duurzame ondernemingsecologie" toe in alle aspecten, waaronder groen reizen van werknemers, groene parkbouw, groene productie, groene productontwikkeling en groene recycling.

Dingli heeft R&D-centra in Italië, Duitsland en de VS en een Enterprise Research Institute in China. Dingli is eigenaar van 265 wereldwijde patenten, waaronder 120 uitvindingsoctrooien, 81 buitenlandse patenten en 5 certificaten voor auteursrechtregistratie voor computersoftware. Dingli is ook betrokken bij de formulering van 16 nationale normen en 9 industriële normen, waarmee het bedrijf de globalisering van de technologie volledig realiseert.

Elektrificatie is een belangrijke maatregel voor Dingli om klanten groene recyclingoplossingen te bieden. Als leider op het gebied van nieuwe energie hoogwerkplatforms, neemt Dingli het voortouw in de industrie om het product volledig te elektrificeren en lanceert een garantie van 3 jaar voor de hele serie producten. Dingli heeft collaboratieve, groene en veilige productie gerealiseerd op basis van de "toekomstige fabriek" met de hoogste graad van automatisering in de industrie. Meer dan 200 onafhankelijk ontwikkelde hoogwerkplatforms hebben de gezaghebbende certificeringen van CE in Europa en ANSI in de VS doorstaan en zijn verkocht aan meer dan 100 landen en regio's wereldwijd.

Door het efficiënte gebruik van recyclingenergie te bepleiten, heeft Dingli fabrieken opgericht die producten opnieuw fabriceren om klanten diensten met een volledige levenscyclus te kunnen bieden. Om het wereldwijde groene ontwikkelingsconcept beter over te brengen, heeft Dingli geïnvesteerd in bekende bedrijven voor bouwmachines zoals MAGNI (Italië), TEUPEN (Duitsland) en de volledige overname van CMEC, een veteraan bedrijf

gespecialiseerd in hoogwerkplatforms in de Verenigde Staten met een geschiedenis van meer dan 50 jaar. Daarnaast heeft Dingli meer dan tien overzeese dochterondernemingen opgericht die met een lokaal operationeel team zijn samengesteld.

Dingli is erkend als "Nationaal demonstratiebedrijf voor de productie van afzonderlijke artikelen" door het Ministerie van Industrie en Informatietechnologie, is bekroond met de "IPAF Jaarlijkse pionier van hoogwerkplatforms" en "IAPA Product van het jaar categorieën - Schaarliften & verticale masten", waarmee het een nuldoorbraak heeft behaald in de meest prestigieuze internationale prijzen voor Chinese productie in deze industrie. Dingli is ook bekroond tot "Top 40 wereldwijde fabrikanten van bouwmachines". Xu Shugen, voorzitter van de raad van bestuur, is de eerste Chinees die is geselecteerd als lid van de jury van de IAPA. Hij is in 2022 uitgeroepen tot "Zhejiang-handelaren van het jaar" en in opeenvolgende jaren tot "100 invloedrijke mensen in de Chinese bouwmachine-industrie".

Dingli zet zich ook in voor het opbouwen van een gelijkwaardige, diverse en inclusieve bedrijfsomgeving, door vrouwen actief te stimuleren om genderdiversiteit te realiseren in alle functies in de door mannen gedomineerde machine-industrie, door verschillende stemmen te respecteren om het team langdurig innovatief en veerkrachtig te houden. Daarnaast bevordert Dingli de ontwikkeling van de industrie en luidt het een nieuw tijdperk in van elektrificatie voor "Niet voor de weg bestemde mobiele machines" om de groene transformatie te leiden. Ondertussen heeft Dingli een harmonieuze toeleveringsketen opgebouwd, die zowel stroomopwaarts als stroomafwaarts met elkaar verbonden is om 's werelds enige industriële park voor hoogwerkplatforms te creëren. Dingli heeft sociale verantwoordelijkheden vervuld, zoals de oprichting van het "HongDing Fonds", vrijwilligerswerk, armoedebestrijding, fondsenwerving voor hulp bij rampen, enz.

"Groen en duurzaam" is de sleutel tot de hoogwaardige ontwikkeling van Dingli. In de toekomst zal het bedrijf de "fabrieken van de toekomst" blijven moderniseren, de groene en energiebesparende strategie verdiepen, het nieuwe tijdperk van elektrificatie voor "Niet voor de weg bestemde mobiele machines" leiden en "Hoogwerkplatforms gemaakt in China" internationaal laten schitteren.

## Modulaire giekserie

ENGINE MHEV ELECTRIC REEV Ontwikkeld op hetzelfde platform, zijn alle componenten 85% gemeenschappelijk. Het is onderverdeeld in drie series: "D", "M" en "T", met werkhoogtes van 16 tot 44 meter, die allemaal geschikt zijn voor containertransport.

### Modulaire giek uit de D-serie

Onafhankelijk ontwikkeld door Dingli, de maximale werkhoogte is 16~24 meter en de maximale belasting is 320 kg. De hele serie heeft een lichtgewicht ontwerp en is uitgerust met de geïntegreerde as, die de voordelen heeft van eenvoudig onderhoud, hoog chassis, hoge energiebesparing, stabiele besturing, eenvoudig transport, enz.

### Modulaire giek uit de M-serie

Gezamenlijk ontwikkeld door Dingli en MAGNI uit Italië, bedraagt de maximale werkhoogte 24~34 meter en de maximale belasting 454 kg. De hele serie maakt gebruik van een naar beneden gericht ontwerp van componenten, uitgerust met de geïntegreerde as, die de voordelen heeft van een groot laadvermogen, sterke kracht, eenvoudig onderhoud, hoog chassis, hoge energiebesparing, stabiele besturing en eenvoudig transport, enz.

### Modulaire giek uit de T-serie

Gezamenlijk ontwikkeld door Dingli en TEUPEN uit Duitsland, bedraagt de maximale werkhoogte 36~44 meter en de maximale belasting 454 kg. De hele serie maakt gebruik van het gepatenteerde ontwerp van in-situ asuitbreiding, de giek kan worden teruggehaakt, waardoor het de enige serie ter wereld is in dezelfde klasse die van toepassing is op containervervoer, de efficiëntie van de actie is met 40% toegenomen in vergelijking met dezelfde klasse, en het is de enige giekserie in de industrie met volledige redundantie van elektronische besturingssoftware en hardware.

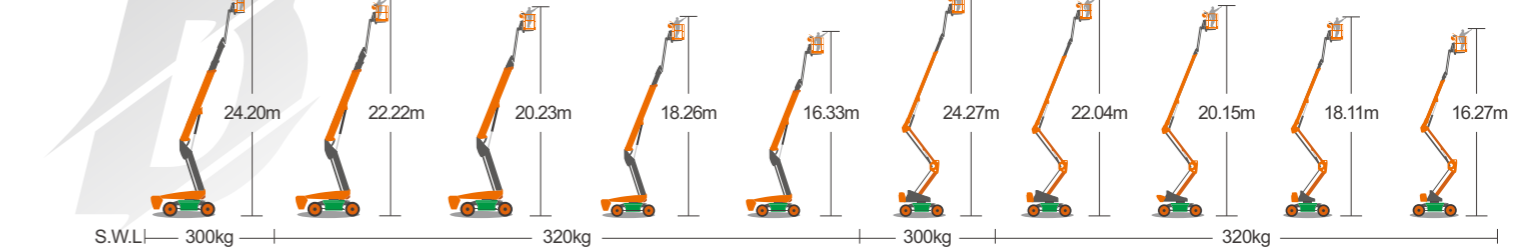


De series diesel, mild hybrid, elektrisch en bereikvergroter worden ontwikkeld op hetzelfde platform, waarbij 85% van alle onderdelen gemeenschappelijk zijn.



De volledige serie giek van 11~44 m is geschikt voor containertransport.

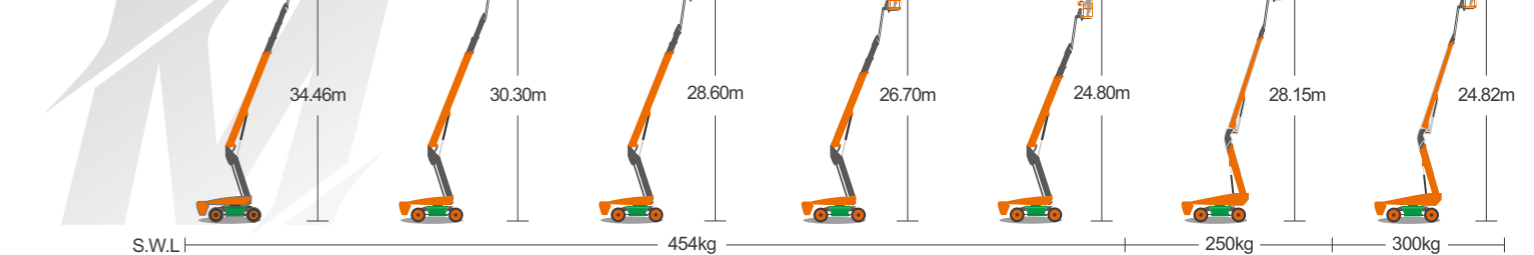
### D Serie



#### Reguliere giek

BT24CRT2	BT22CRT2	BT20CRT2	BT18CRT2	BT16CRT2	BA24CRT2	BA22CRT2	BA20CRT2	BA18CRT2	BA16CRT2
BT24CMRT2	BT22CMRT2	BT20CMRT2	BT18CMRT2	BT16CMRT2	BA24CMRT2	BA22CMRT2	BA20CMRT2	BA18CMRT2	BA16CMRT2
BT24CERT2	BT22CERT2	BT20CERT2	BT18CERT2	BT16CERT2	BA24CERT2	BA22CERT2	BA20CERT2	BA18CERT2	BA16CERT2
BT24CHRT2	BT22CHRT2	BT20CHRT2	BT18CHRT2	BT16CHRT2	BA24CHRT2	BA22CHRT2	BA20CHRT2	BA18CHRT2	BA16CHRT2
(P.17-18)	(P.19-20)	(P.19-20)	(P.21-22)	(P.21-22)	(P.29-30)	(P.31-32)	(P.31-32)	(P.33-34)	(P.33-34)

### M Serie



#### Reguliere giek

BT34RT	BT30RT	BT28RT	BT26RT	BT24RT	BA28RT	BA24RT
BT34ERT	BT30ERT	BT28ERT	BT26ERT	BT24ERT	BA28ERT	BA24ERT
BT34HRT	BT30HRT	BT28HRT	BT26HRT	BT24HRT	BA28HRT	BA24HRT

#### Kluisgiek

BT34BRT	BT28BRT	BT26BRT	BT24BRT	BA28BRT	BA24BRT
BT34BERT	BT28BERT	BT26BERT	BT24BERT	BA28BERT	BA24BERT
BT34BHRT	BT28BHRT	BT26BHRT	BT24BHRT	BA28BHRT	BA24BHRT

#### Telescopische kluisgiek

	BT30SRT	BT28SRT	BT26SRT		
	BT30SERT	BT28SERT	BT26SERT		
	BT30SHRT	BT28SHRT	BT26SHRT		
	(P.7-8)	(P.9-10)	(P.11-12)	(P.13-14)	(P.15-16)
				(P.25-26)	(P.27-28)

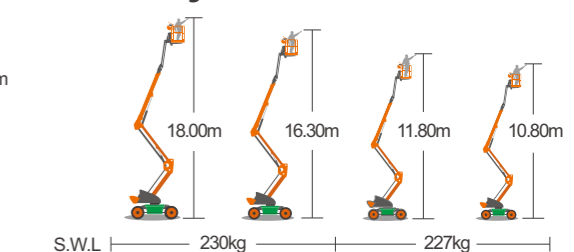
### T Serie



#### Kluisgiek

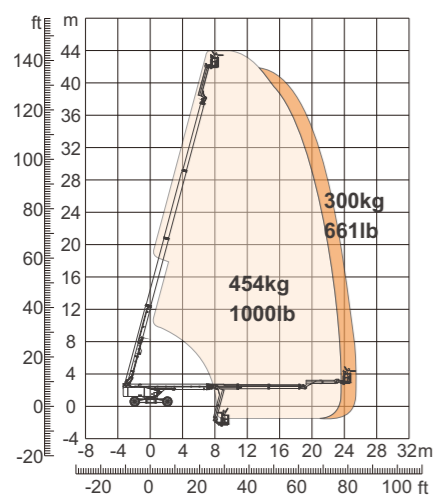
BT44RT	BT41RT	BT36RT	BA44RT	BA41RT	BA36RT
BT44ERT	BT41ERT	BT36ERT	BA44ERT	BA41ERT	BA36ERT
BT44HRT	BT41HRT	BT36HRT	BA44HRT	BA41HRT	BA36HRT
(P.5-6)	(P.5-6)	(P.5-6)	(P.23-24)	(P.23-24)	(P.23-24)

### Compacte Scharnierende giek

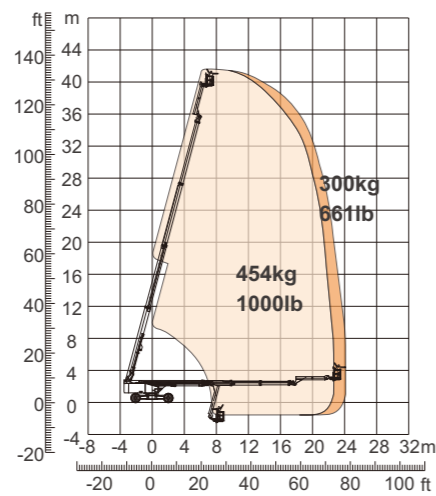


#### Reguliere giek

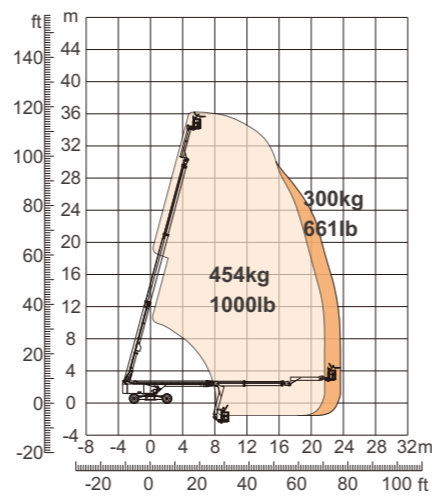
BA18NE	BA16NE	BA12NE	BA11NE
(P.35-36)	(P.35-36)	(P.37-38)	(P.37-38)



BT44(RT/ERT/HRT)

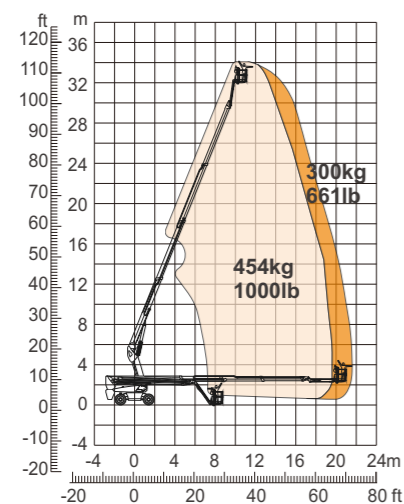


BT41(RT/ERT/HRT)

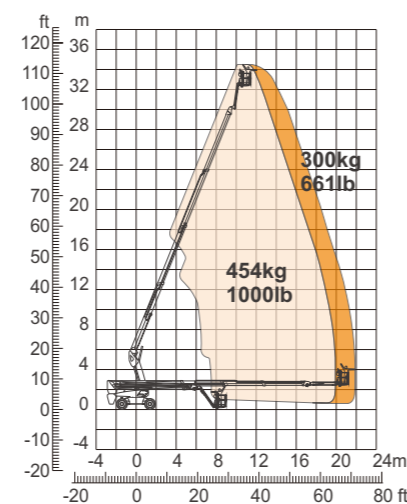


BT36(RT/ERT/HRT)

Model	BT44(RT/ERT/HRT)	BT41(RT/ERT/HRT)	BT36(RT/ERT/HRT)
<b>Dimensions</b>			
Max. werkhoogte	44.44m 145ft 10in	41.54m 136ft 3in	36.23m 118ft 10in
Max. platformhoogte	42.44m 139ft 3in	39.54m 129ft 9in	34.23m 112ft 4in
Max. werkbereik (+0,6m.)	25.60m 83ft 12in	24.10m 79ft 1in	23.60m 77ft 5in
Max. platformbereik	25.00m 82ft	23.50m 77ft 1in	23.00m 75ft 5in
Vlakbed transportafmetingen (l×b×h)	11.92m×2.44m×2.83m 39ft 1in×8ft×9ft 3in	11.17m×2.44m×2.83m 36ft 8in×8ft×9ft 3in	11.92m×2.44m×2.83m 39ft 1in×8ft×9ft 3in
Standaard containertransport	Alles van toepassing		
Algehele breedte (as uitgeschoven/as ingetrokken)	4.17m / 2.44m 13ft 8in / 8ft		
Platformgrootte (lengte×breedte)	2.44m×0.91m 8ft×3ft		
Draaitafel staartvleugel (as uitgeschoven/as ingetrokken)	1.39m / 2.28m 4ft 7in / 7ft 6in		
Bodemvrijheid	0.40m 1ft 4in		
Wielbasis (as uitgeschoven/as ingetrokken)	4.07m / 4.27m 13ft 4in / 14ft		
Banden	445 / 50D710		
<b>Prestatie</b>			
S.W.L (onbeperkt/beperkt)	300kg / 454kg 661lb / 1000lb		
Max. aantal inzittenden	3		
Gradatie	45%		
Verplaatsnelheid (ingeklapt/uitgevouwen)	≥6.0km/h / ≥1.1km/h ≥3.73mph / ≥0.68mph		
Max. werkhelling(X/Y)	5° / 5°		
Koepelrotatie	360° continue		
Platformrotatie	180°		
Giekbeweging	230°		
Hoofdgiek maximale hoek	75°		
Draaicirkel (binnen/buiten)-as uitgeschoven	2.99m / 5.41m 10ft / 17ft 9in		
Draaicirkel (binnen/buiten)-as ingetrokken	8.27m / 10.85m 27ft 2in / 35ft 7in		
<b>Gewicht</b>			
Algeheel gewicht	22500kg 49604lb	22700kg 50044lb	23000kg 50706lb
	21300kg 46958lb	21500kg 47399lb	21800kg 48061lb
	20250kg 44644lb	20700kg 45636lb	21000kg 46297lb
<b>Vermogen</b>			
<b>ENGINE RT</b>	<b>ELECTRIC ERT</b>	<b>REEV HRT</b>	
Nood-stroomsysteem 12V	lithiumaccu 358.4V/228Ah	lithiumaccu 358.4V/173Ah	
Dieselmotor Deutz TD2.9 L4/55.4kW	Oplader 358.4V/32A	Oplader 358.4V/32A	
Dieseltank 150L(39gal)	Nood-stroomsysteem 12V	Nood-stroomsysteem 12V	
Hydraulische tank 230L(61gal)	Pompmotor 360VDC/30kW	Pompmotor 360VDC/30kW	
	Hydraulische tank 230L(61gal)	Bereikvergroter motor Kubota D1105/18.2kW	
		Dieseltank 100L(26gal)	
		Hydraulische tank 230L(61gal)	



BT34(RT/ERT/HRT)

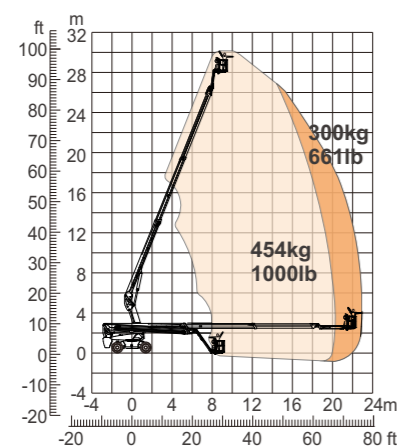


BT34B(RT/ERT/HRT)

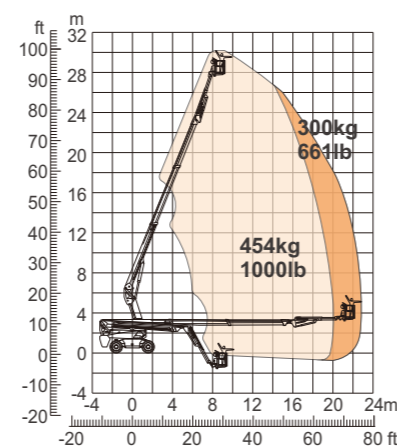
Model	BT34(RT/ERT/HRT)	BT34B(RT/ERT/HRT)
<b>Dimensions</b>		
Max. werkhoogte	34.14m 112ft	34.46m 113ft 1in
Max. platformhoogte	32.14m 105ft 5in	32.46m 106ft 6in
Max. werkbereik (+0,6m.)	21.60m 70ft 10in	21.85m 71ft 8in
Max. platformbereik	21.00m 68ft 11in	21.25m 69ft 9in
Vlakbed transportafmetingen (l×b×h)	11.63m×2.50m×2.86m 38ft 2in×8ft 2in×9ft 4in	9.01m×2.50m×2.91m 29ft 7in×8ft 2in×9ft 6in
Standaard containertransport	Alles van toepassing	
Platformgrootte (lengte×breedte)	2.44m×0.91m 8ft×3ft	
Draaitafel staartvleugel	1.61m 5ft 3in	
Bodemvrijheid	0.41m 1ft 4in	
Wielbasis	2.80m 9ft 2in	
Banden	385/45-28	
<b>Prestatie</b>		
S.W.L (onbeperkt/beperkt)	300kg / 454kg 661lb/1000lb	
Max. aantal inzittenden	3	
Gradatie	RT:45%    ERT:30%    HRT:30%	
Verplaatsnelheid (ingeklapt/uitgevouwen)	≥6.0km/h / ≥1.1km/h ≥3.7mph / ≥0.7mph	
Max. werkhelling(X/Y)	5° / 5°	
Koepelrotatie	360° continue	
Platformrotatie	180°	
Giekbeweging	135°	
Hoofdgiek maximale hoek	68°	
Draaicirkel (binnen/buiten)	1.87m / 3.22m 6ft 2in/10ft 7in	

<b>Gewicht</b>		
Algeheel gewicht	19150kg 42219lb	19290kg 42527lb

<b>Vermogen</b>		
<b>ENGINE RT</b> Nood-stroomsysteem 12V Dieselmotor Deutz TD2.9 L4/55.4kW Dieseltank 135L(35gal) Hydraulische tank 165L(43gal)	<b>ELECTRIC ERT</b> lithiumaccu 80V/520Ah Oplader 80V/80A Nood-stroomsysteem 12V Aandrijfmotor 54VAC/18kW Pompmotor 56VAC/24kW Hydraulische tank 165L(43gal)	<b>REEV HRT</b> lithiumaccu 80V/420Ah Oplader 80V/80A Nood-stroomsysteem 12V Aandrijfmotor 54VAC/18kW Pompmotor 56VAC/24kW Bereikvergroter motor Kubota Z482/9.8kW Dieseltank 110L(29gal) Hydraulische tank 165L(43gal)



BT30(RT/ERT/HRT)

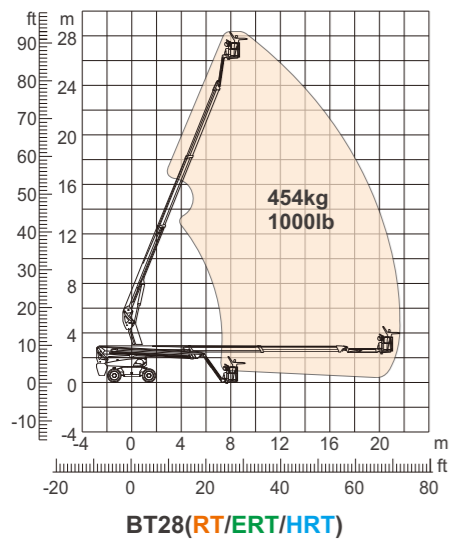


BT30S(RT/ERT/HRT)

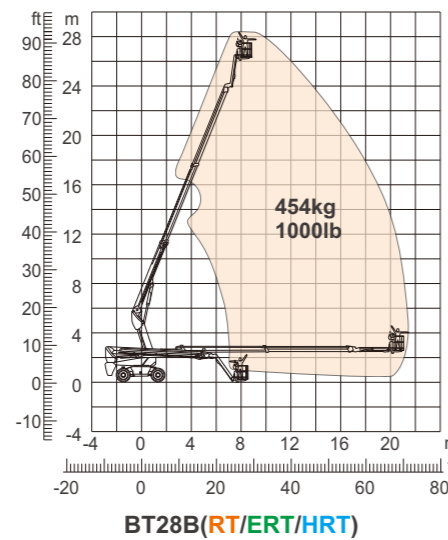
Model	BT30(RT/ERT/HRT)	BT30S(RT/ERT/HRT)
<b>Dimensions</b>		
Max. werkhoogte	30.20m 99ft 5in	30.30m 99ft 5in
Max. platformhoogte	28.20m 92ft 6in	28.30m 92ft 10in
Max. werkbereik (+0,6m.)	23.00m 75ft 6in	23.00m 75ft 6in
Max. platformbereik	22.40m 73ft 6in	22.40m 73ft 6in
Vlakbed transportafmetingen (l×b×h)	12.08m×2.50m×2.96m 39ft 7in×8ft 2in×9ft 8in	8.82m×2.50m×2.96m 28ft 11in×8ft 2in×9ft 8in
Standaard containertransport	Alles van toepassing	
Platformgrootte (lengte×breedte)	2.44m×0.91m 8ft×3ft	
Draaitafel staartvleugel	1.61m 5ft 3in	
Bodemvrijheid	0.41m 1ft 4in	
Wielbasis	2.80m 9ft 2in	
Banden	385/45-28	
<b>Prestatie</b>		
S.W.L (onbeperkt/beperkt)	300kg / 454kg 661lb/1000lb	
Max. aantal inzittenden	3	
Gradatie	RT:45%    ERT:30%    HRT:30%	
Verplaatsnelheid (ingeklapt/uitgevouwen)	≥6.0km/h / ≥1.1km/h ≥3.7mph / ≥0.7mph	
Max. werkhelling(X/Y)	5° / 5°	
Koepelrotatie	360° continue	
Platformrotatie	180°	
Giekbeweging	135°	130°
Hoofdgiek maximale hoek	68°	
Draaicirkel (binnen/buiten)	1.87m / 3.22m 6ft 2in/10ft 7in	

<b>Gewicht</b>		
Algeheel gewicht	18900kg 41667lb	18900kg 41667lb

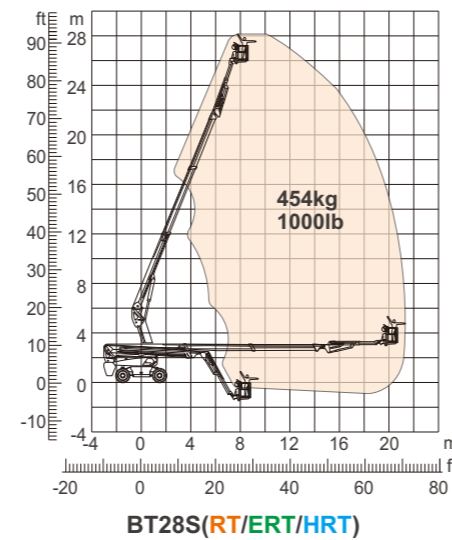
<b>Vermogen</b>		
<b>ENGINE RT</b> Nood-stroomsysteem 12V Dieselmotor Deutz TD2.9 L4/55.4kW Dieseltank 135L(35gal) Hydraulische tank 165L(43gal)	<b>ELECTRIC ERT</b> lithiumaccu 80V/520Ah Oplader 80V/80A Nood-stroomsysteem 12V Aandrijfmotor 54VAC/18kW Pompmotor 56VAC/24kW Hydraulische tank 165L(43gal)	<b>REEV HRT</b> lithiumaccu 80V/420Ah Oplader 80V/80A Nood-stroomsysteem 12V Aandrijfmotor 54VAC/18kW Pompmotor 56VAC/24kW Bereikvergroter motor Kubota Z482/9.8kW Dieseltank 110L(29gal) Hydraulische tank 165L(43gal)



BT28(RT/ERT/HRT)

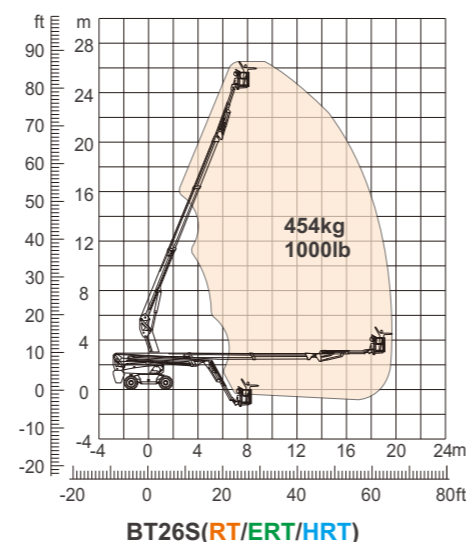
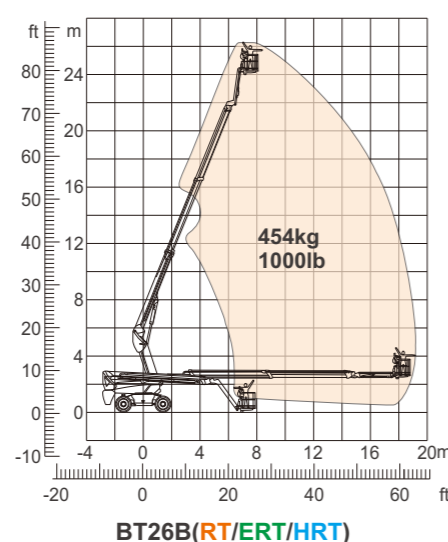
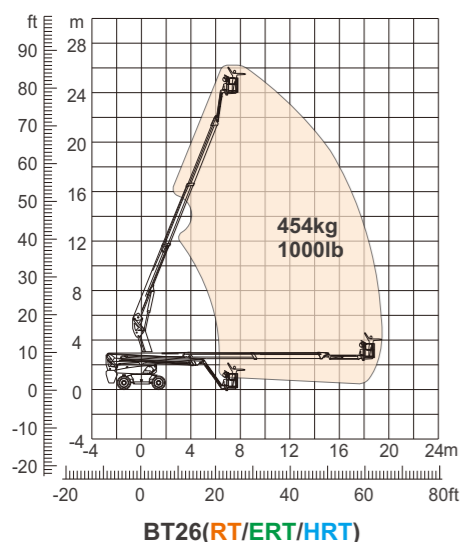


BT28B(RT/ERT/HRT)

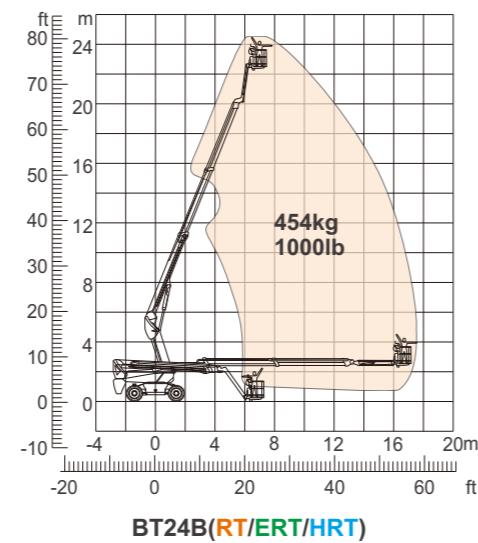
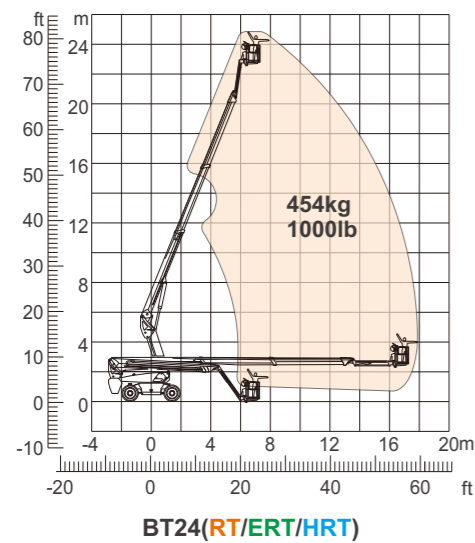


BT28S(RT/ERT/HRT)

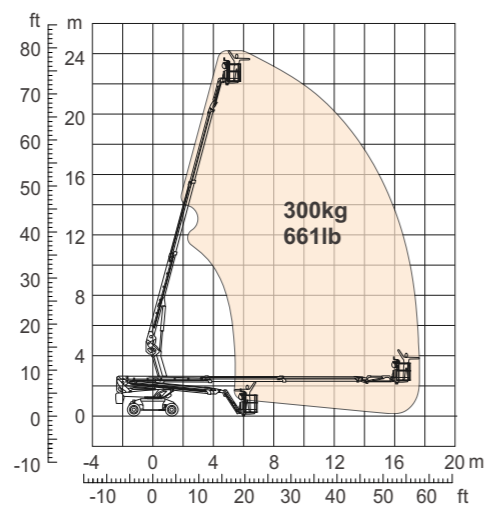
Model	BT28(RT/ERT/HRT)	BT28B(RT/ERT/HRT)	BT28S(RT/ERT/HRT)
<b>Dimensions</b>			
Max. werkhoogte	28.60m 93ft 10in	28.50m 92ft 6in	28.10m 92ft 2in
Max. platformhoogte	26.60m 87ft 3in	26.50m 86ft 11in	26.10m 85ft 8in
Max. werkbereik (+0,6m.)	21.90m 71ft 10in	21.80m 71ft 6in	21.40m 70ft 3in
Max. platformbereik	21.30m 69ft 11in	21.20m 69ft 7in	20.80m 68ft 3in
Vlakbed transportafmetingen (l×b×h)	11.50m×2.50m×2.96m 37ft 9in×8ft 2in×9ft 8in	8.75m×2.50m×2.96m 28ft 8in×8ft 2in×9ft 8in	8.32m×2.50m×2.96m 27ft 3in×8ft 2in×9ft 8in
Standaard containertransport	Alles van toepassing		
Platformgrootte (lengte×breedte)	2.44m×0.91m 8ft×3ft		
Draaitafel staartvleugel	1.61m 5ft 3in		
Bodemvrijheid	0.41m 1ft 4in		
Wielbasis	2.80m 9ft 2in		
Banden	385/45-28		
<b>Prestatie</b>			
S.W.L	454kg 1000lb		
Max. aantal inzittenden	3		
Gradatie	RT:45%    ERT:30%    HRT:30%		
Verplaatsnelheid (ingeklapt/uitgevouwen)	>6.0km/h / >1.1km/h >3.7mph / >0.7mph		
Max. werkhelling(X/Y)	5° / 5°		
Koepelrotatie	360° continue		
Platformrotatie	180°		
Giekbeweging	135°	135°	130°
Hoofdgiek maximale hoek	68°		
Draaicirkel (binnen/buiten)	1.87m / 3.22m 6ft 2in/10ft 7in		
<b>Gewicht</b>			
Algeheel gewicht	18400kg 40565lb	18400kg 40565lb	18500kg 40785lb
<b>Vermogen</b>			
<b>ENGINE RT</b> Nood-stroomsysteem 12V Dieselmotor Deutz TD2.9 L4/55.4kW Dieseltank 135L(35gal) Hydraulische tank 165L(43gal)	<b>ELECTRIC ERT</b> lithiumaccu 80V/520Ah Oplader 80V/80A Nood-stroomsysteem 12V Aandrijfmotor 54VAC/18kW Pompmotor 56VAC/24kW Hydraulische tank 165L(43gal)	<b>REEV HRT</b> lithiumaccu 80V/420Ah Oplader 80V/80A Nood-stroomsysteem 12V Aandrijfmotor 54VAC/18kW Pompmotor 56VAC/24kW Bereikvergroter motor Kubota Z482/9.8kW Dieseltank 110L(29gal) Hydraulische tank 165L(43gal)	



Model	BT26(RT/ERT/HRT)	BT26B(RT/ERT/HRT)	BT26S(RT/ERT/HRT)
<b>Dimensions</b>			
Max. werkhoogte	26.30m 86ft 3in	26.30m 86ft 3in	26.70m 87ft 7in
Max. platformhoogte	24.30m 79ft 9in	24.30m 79ft 9in	24.70m 81ft
Max. werkbereik (+0,6m.)	19.50m 64ft	19.40m 63ft 8in	19.80m 65ft
Max. platformbereik	18.90m 62ft	18.80m 61ft 8in	19.20m 63ft
Vlakbed transportafmetingen (l×b×h)	10.71m×2.50m×2.96m 35ft 2in×8ft 2in×9ft 8in	7.95m×2.50m×2.96m 26ft 1in×8ft 2in×9ft 8in	8.48m×2.50m×2.96m 28ft×8ft 2in×9ft 8in
Standaard containertransport	Alles van toepassing		
Platformgrootte (lengte×breedte)	2.44m×0.91m 8ft×3ft		
Draaitafel staartvleugel	1.61m 5ft 3in		
Bodemvrijheid	0.41m 1ft 4in		
Wielbasis	2.80m 9ft 2in		
Banden	385/45-28		
<b>Prestatie</b>			
S.W.L	454kg 1000lb		
Max. aantal inzittenden	3		
Gradatie	RT:45%    ERT:30%    HRT:30%		
Verplaatsnelheid (ingeklapt/uitgevouwen)	≥6.0km/h / ≥1.1km/h ≥3.7mph / ≥0.7mph		
Max. werkhelling(X/Y)	5° / 5°		
Koepelrotatie	360° continue		
Platformrotatie	180°		
Giekbeweging	135°	135°	130°
Hoofdgiek maximale hoek	68°		
Draaicirkel (binnen/buiten)	1.87m / 3.22m 6ft 2in/10ft 7in		
<b>Gewicht</b>			
Algeheel gewicht	16090kg 35472lb	16090kg 35472lb	16800kg 37037lb
<b>Vermogen</b>			
<b>ENGINE RT</b> Nood-stroomsysteem 12V Dieselmotor Deutz TD2.9 L4/55.4kW Dieseltank 135L(35gal) Hydraulische tank 165L(43gal)	<b>ELECTRIC ERT</b> lithiumaccu 80V/420Ah Oplader 80V/80A Nood-stroomsysteem 12V Aandrijfmotor 54VAC/18kW Pompmotor 56VAC/24kW Hydraulische tank 165L(43gal)	<b>REEV HRT</b> lithiumaccu 80V/420Ah Oplader 80V/80A Nood-stroomsysteem 12V Aandrijfmotor 54VAC/18kW Pompmotor 56VAC/24kW Bereikvergroter motor Kubota Z482/9.8kW Dieseltank 110L(29gal) Hydraulische tank 165L(43gal)	



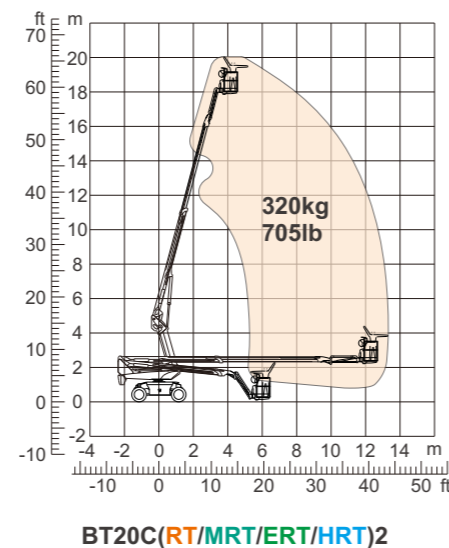
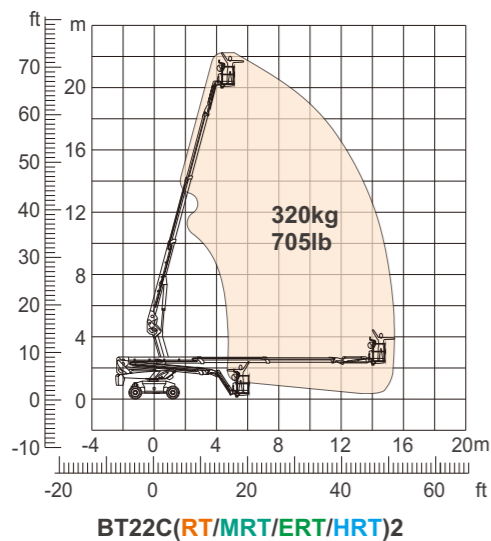
Model	BT24(RT/ERT/HRT)	BT24B(RT/ERT/HRT)
<b>Dimensions</b>		
Max. werkhoogte	24.80m 81ft 4in	24.80m 81ft 4in
Max. platformhoogte	22.80m 74ft 10in	22.80m 74ft 10in
Max. werkbereik (+0,6m.)	17.90m 58ft 9in	17.80m 58ft 5in
Max. platformbereik	17.30m 56ft 9in	17.20m 56ft 5in
Vlakbed transportafmetingen (l×b×h)	10.17m×2.50m×2.96m 33ft 4in×8ft 2in×9ft 8in	7.82m×2.50m×2.96m 25ft 8in×8ft 2in×9ft 8in
Standaard containertransport	Alles van toepassing	
Platformgrootte (lengte×breedte)	2.44m×0.91m 8ft×3ft	
Draaitafel staartvleugel	1.61m 5ft 3in	
Bodemvrijheid	0.41m 1ft 4in	
Wielbasis	2.80m 9ft 2in	
Banden	385/45-28	
<b>Prestatie</b>		
S.W.L	454kg 1000lb	
Max. aantal inzittenden	3	
Gradatie	RT:45%    ERT:30%    HRT:30%	
Verplaatsnelheid (ingeklapt/uitgevouwen)	≥6.0km/h / ≥1.1km/h ≥3.7mph / ≥0.7mph	
Max. werkhelling(X/Y)	5° / 5°	
Koepelrotatie	360° continue	
Platformrotatie	180°	
Giekbeweging	135°	
Hoofdgiek maximale hoek	68°	
Draaicirkel (binnen/buiten)	1.87m / 3.22m 6ft 2in / 10ft 7in	
<b>Gewicht</b>		
Algeheel gewicht	14300kg 31526lb	
<b>Vermogen</b>		
<b>ENGINE RT</b> Nood-stroomsysteem 12V Dieselmotor Deutz TD2.9 L4/55.4kW Dieseltank 135L(35gal) Hydraulische tank 165L(43gal)	<b>ELECTRIC ERT</b> lithiumaccu 80V/420Ah Oplader 80V/80A Nood-stroomsysteem 12V Aandrijfmotor 54VAC/18kW Pompmotor 56VAC/24kW Hydraulische tank 165L(43gal)	<b>REEV HRT</b> lithiumaccu 80V/320Ah Oplader 80V/80A Nood-stroomsysteem 12V Aandrijfmotor 54VAC/18kW Pompmotor 56VAC/24kW Bereikvergroter motor Kubota Z482/9.8kW Dieseltank 110L(29gal) Hydraulische tank 165L(43gal)



BT24C(RT/MRT/ERT/HRT)2

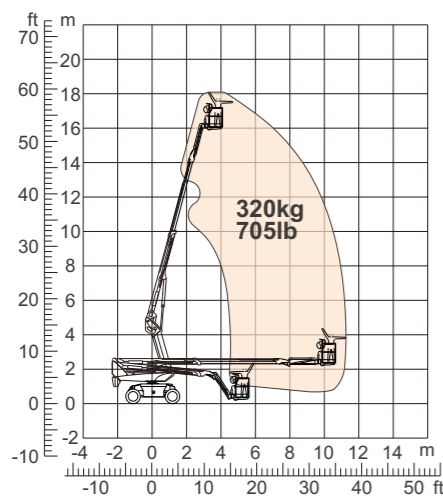
Model		BT24C(RT/MRT/ERT/HRT)2	
Dimensions			
Max. werkhoogte	24.20m 79ft 5in		
Max. platformhoogte	22.20m 72ft 10in		
Max. werkbereik (+0,6m.)	17.64m 57ft 10in		
Max. platformbereik	17.04m 55ft 11in		
Vlakbed transportafmetingen (l×b×h)	9.36m×2.50m×2.46m 30ft 8in×8ft 2in×8ft 1in		
Standaard containertransport	Alles van toepassing		
Platformgrootte (lengte×breedte)	2.44m×0.91m 8ft×3ft		
Draaitafel staartvleugel	1.21m 4ft		
Bodemvrijheid	0.28m 11in		
Wielbasis	2.50m 8ft 2in		
Banden	315/55D20		
Prestatie			
S.W.L	300kg 661lb		
Max. aantal inzittenden	2		
Gradatie	40%		
Verplaatsnelheid (ingeklapt/uitgevouwen)	>6.0km/h / >1.1km/h >3.7mph / >0.7mph		
Max. werkhelling(X/Y)	5° / 5°		
Koepelrotatie	360° continue		
Platformrotatie	180°		
Giekbeweging	-57°~ +75°		
Hoofdgiek maximale hoek	-5.5°~+75°		
Draaicirkel (binnen/buiten)-Voorwielbesturing	3.68m/5.54m 12ft 1in/18ft 2in		
Draaicirkel (binnen/buiten)-Sturing op vier wielen ★	1.71m/2.98m 5ft 7in/9ft 9in		
Gewicht			
Algeheel gewicht	12000kg 26455lb		
Vermogen			
<b>ENGINE RT</b> Nood-stroomsysteem 12V Dieselmotor - Kubota D1105/18.2kW Dieseltank 115L(30gal) Hydraulische tank 160L(42gal)	<b>MHEV MRT</b> lithiumaccu 80V/67.5Ah Nood-stroomsysteem 12V Mild Hybrid Motor 80VDC/10kW Dieselmotor - Kubota D1105/18.2kW Dieseltank 115L(30gal) Hydraulische tank 160L(42gal)	<b>ELECTRIC ERT</b> lithiumaccu 80V/320Ah Nood-stroomsysteem 12V Aandrijfmotor 80VDC/30kW Hefmotor 80VDC/26kW Hydraulische tank 160L(42gal)	<b>REEV HRT</b> lithiumaccu 80V/280Ah Nood-stroomsysteem 12V Aandrijfmotor 80VDC/30kW Hefmotor 80VDC/26kW Bereikvergroter motor - Kubota Z482/9.8kW Dieseltank 110L(29gal) Hydraulische tank 160L(42gal)

Opmerking: Parameters gemarkeerd met "★" zijn optionele items.

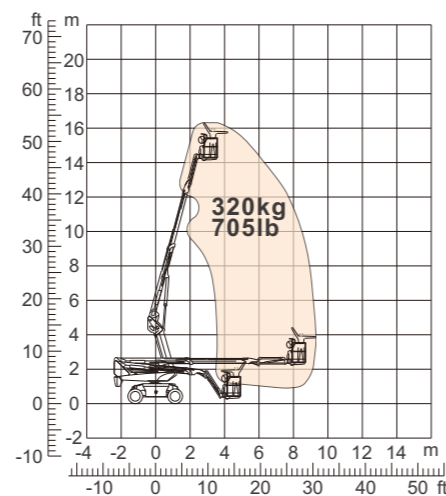


Model	BT22C(RT/MRT/ERT/HRT)2	BT20C(RT/MRT/ERT/HRT)2							
<b>Dimensions</b>									
Max. werkhoogte	22.22m 72ft 11in	20.23m 66ft 4in							
Max. platformhoogte	20.22m 66ft 4in	18.23m 60ft							
Max. werkbereik (+0,6m.)	15.41m 50ft 7in	13.36m 44ft							
Max. platformbereik	14.81m 48ft 7in	12.76m 41ft 10in							
Vlakbed transportafmetingen (lxbxh)	6.75m×2.44m×2.70m 22ft 2in×8ft×8ft 10in	7.63m×2.44m×2.68m 25ft×8ft×8ft 9in							
Standaard containertransport	Alles van toepassing								
Platformgrootte (lengte×breedte)	1.83m×0.79m 6ft×2ft 7in								
Draaitafel staartvleugel	1.24m 4ft 1in								
Bodemvrijheid	0.31m 1ft								
Wielbasis	2.40m 7ft 10in								
Banden	315/55D20								
<b>Prestatie</b>									
S.W.L	320kg 705lb								
Max. aantal inzittenden	2								
Gradatie	40%								
Verplaatsnelheid (ingeklapt/uitgevouwen)	≥6.0km/h / ≥1.1km/h ≥3.7mph / ≥0.7mph								
Max. werkhelling(X/Y)	5° / 5°								
Koepelrotatie	360° continue								
Platformrotatie	180°								
Giekbeweging	132°								
Hoofdgiek maximale hoek	75°								
Draaicirkel (binnen/buiten)-Voorwielbesturing	3.00m / 4.73m 9ft 10in/15ft 6in								
Draaicirkel (binnen/buiten)-Sturing op vier wielen ★	1.31m / 2.58m 4ft 3in / 8ft 6in								
<b>Gewicht</b>									
Algeheel gewicht	9150kg 20172lb	9150kg 20172lb	9750kg 21495lb	9600kg 21164lb	8150kg 17967lb	8150kg 17967lb	8750kg 19290lb	8600kg 18959lb	
Algeheel gewicht (lithiumaccu) ★	/	/	9150kg 20172lb	9150kg 20172lb	/	/	8150kg 17967lb	8150kg 17967lb	
<b>Vermogen</b>									
<b>ENGINE RT</b> Nood-stroomsysteem 12V Dieselmotor - Kubota D1105/18.2kW Dieseltank 115L(30gal) Hydraulische tank 145L(38gal)	<b>MHEV MRT</b> lithiumaccu 80VDC/67.5Ah Nood-stroomsysteem 12V Dieselmotor - Kubota D1105/18.2kW Dieseltank 115L(30gal) Hydraulische tank 145L(38gal)	<b>ELECTRIC ERT</b> loodaccu 48V/450Ah lithiumaccu 48V/420Ah ★ Oplader 48VDC/60A Nood-stroomsysteem 12V Aandrijfmotor 34VAC/9kW Pompmotor 34VAC/13kW Hydraulische tank 145L(38gal)	<b>REEV HRT</b> loodaccu 48V/300Ah lithiumaccu 48V/280Ah ★ Oplader 48VDC/60A Nood-stroomsysteem 12V Aandrijfmotor 34VAC/9kW Pompmotor 34VAC/13kW Bereikvergroter motor - Kubota Z482/9.8kW Dieseltank 90L(23gal) Hydraulische tank 145L(38gal)						

Opmerking: Parameters gemarkeerd met "★" zijn optionele items.



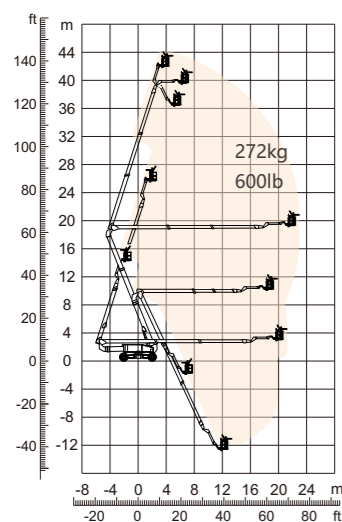
BT18C(RT/MRT/ERT/HRT)2



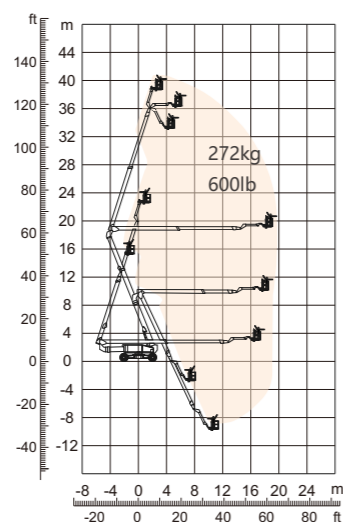
BT16C(RT/MRT/ERT/HRT)2

Model	BT18C(RT/MRT/ERT/HRT)2	BT16C(RT/MRT/ERT/HRT)2						
<b>Dimensions</b>								
Max. werkhoogte	18.26m 59ft 10in	16.33m 53ft 7in						
Max. platformhoogte	16.26m 53ft 4in	14.33m 47ft						
Max. werkbereik (+0,6m.)	11.32m 37ft 2in	9.32m 30ft 7in						
Max. platformbereik	10.72m 35ft 2in	8.72m 28ft 7in						
Vlakbed transportafmetingen (l×b×h)	6.48m×2.44m×2.68m 21ft 3in×8ft×8ft 9in	5.48m×2.44m×2.68m 17ft 12in×8ft×8ft 9in						
Standaard containertransport	Alles van toepassing							
Platformgrootte (lengte×breedte)	1.83m×0.79m 6ft×2ft 7in							
Draaitafel staartvleugel	1.18m 3ft 10in							
Bodemvrijheid	0.31m 1ft							
Wielbasis	2.40m 7ft 10in							
Banden	315/55D20							
<b>Prestatie</b>								
S.W.L	320kg 705lb							
Max. aantal inzittenden	2							
Gradatie	40%							
Verplaatsnelheid (ingeklapt/uitgevouwen)	≥6.0km/h / ≥1.1km/h ≥3.7mph / ≥0.7mph							
Max. werkhelling(X/Y)	5° / 5°							
Koepelrotatie	360° continue							
Platformrotatie	180°							
Giekbeweging	132°							
Hoofdgiek maximale hoek	75°							
Draaicirkel (binnen/buiten)-Voorwielbesturing	3.00m / 4.73m 9ft 10in/15ft 6in							
Draaicirkel (binnen/buiten)-Sturing op vier wielen ★	1.31m / 2.58m 4ft 3in / 8ft 6in							
<b>Gewicht</b>								
Algeheel gewicht	7300kg 16093lb	7300kg 16093lb	7750kg 17085lb	7750kg 17085lb	6700kg 14770lb	6700kg 14770lb	7150kg 15763lb	7150kg 15763lb
Algeheel gewicht (lithiumaccu) ★	/	/	7300kg 16093lb	7300kg 16093lb	/	/	6700kg 14770lb	6700kg 14770lb
<b>Vermogen</b>								
<b>ENGINE RT</b> Nood-stroomsysteem 12V Dieselmotor - Kubota D1105/18.2kW Dieseltank 115L(30gal) Hydraulische tank 145L(38gal)	<b>MHEV MRT</b> lithiumaccu 80VDC/67.5Ah Nood-stroomsysteem 12V Dieselmotor - Kubota D1105/18.2kW Dieseltank 115L(30gal) Hydraulische tank 145L(38gal)	<b>ELECTRIC ERT</b> loodaccu 48V/375Ah lithiumaccu 48V/350Ah ★ Oplader 48VDC/60A Nood-stroomsysteem 12V Aandrijfmotor 34VAC/9kW Pompmotor 34VAC/13kW Hydraulische tank 145L(38gal)	<b>REEV HRT</b> loodaccu 48V/300Ah lithiumaccu 48V/280Ah ★ Oplader 48VDC/60A Nood-stroomsysteem 12V Aandrijfmotor 34VAC/9kW Pompmotor 34VAC/13kW Bereikvergroter motor - Kubota Z482/9.8kW Dieseltank 90L(23gal) Hydraulische tank 145L(38gal)					

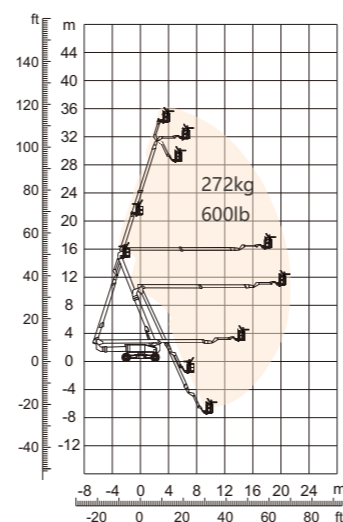
Opmerking: Parameters gemarkeerd met "★" zijn optionele items.



BA44(RT/ERT/HRT)



BA41(RT/ERT/HRT)

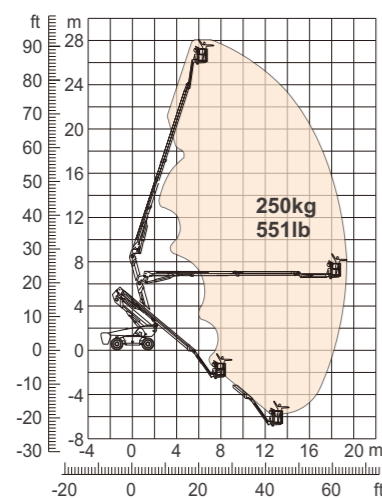


BA36(RT/ERT/HRT)

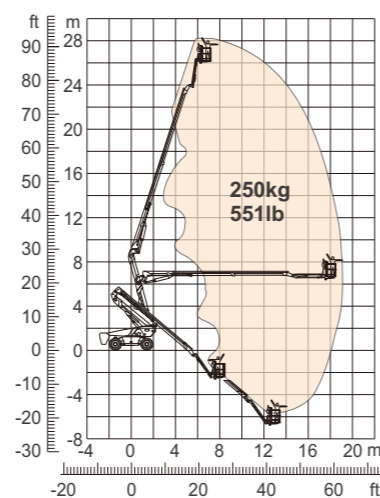
Model	BA44(RT/ERT/HRT)	BA41(RT/ERT/HRT)	BA36(RT/ERT/HRT)
<b>Dimensions</b>			
Max. werkhoogte	44.06m 144ft 7in	41.08m 134ft 9in	36.20m 118ft 9in
Max. platformhoogte	42.06m 138ft	39.08m 128ft 2in	34.20m 112ft 2in
Max. werkbereik (+0,6m.)	22.97m 75ft 4in	19.86m 65ft 2in	21.31m 69ft 11in
Max. ruimte boven	18.80m 61ft 8in	18.80m 61ft 8in	15.75m 51ft 8in
Max. peildiepte omlaag	12.60m 41ft 4in	6.83m 22ft 5in	4.37m 14ft 4in
Vlakbed transportafmetingen (l×b×h)	11.97m×2.44m×3.10m 39ft 3in×8ft×10ft 2in	11.95m×2.44m×3.10m 39ft 2in×8ft×10ft 2in	11.91m×2.44m×3.03m 39ft 1in×8ft×10ft
Open top container Transport	Alles van toepassing	Alles van toepassing	Alles van toepassing
Algehele lengte (ingeklapt)	13.52m 44ft 4in	14.70m 48ft 3in	14.11m 46ft 3in
Algehele breedte (as uitgeschoven)	4.17m 13ft 8in	4.17m 13ft 8in	4.17m 13ft 8in
Algehele breedte (as ingetrokken)	2.44m 8ft	2.44m 8ft	2.44m 8ft
Algehele hoogte (ingeklapt)	3.10m 10ft 2in	3.10m 10ft 2in	3.03m 9ft 11in
Platformgrootte (lengte×breedte)	2.44m×0.91m 8ft×2ft 12in	2.44m×0.91m 8ft×2ft 12in	2.44m×0.91m 8ft×2ft 12in
Draaitafel staartvleugel (Scharnierende giek omhoog, uitgeschoven)	2.47m 8ft 1in	2.47m 8ft 1in	1.22m 4ft
Draaitafel staartvleugel (Scharnierende giek omlaag, ingeschoven)	3.45m 11ft 4in	3.45m 11ft 4in	4.26m 14ft
Bodemvrijheid		0.40m 1ft 4in	
Wielbasis(as uitgeschoven)		4.07m 13ft 4in	
Wielbasis(as ingetrokken)		4.27m 14ft	
Banden		445/50D710	
<b>Prestatie</b>			
S.W.L		272kg 600lb	
Max. aantal inzittenden		2	
Gradatie		45%	
Verplaatssnelheid (ingeklapt/uitgevouwen)		>6.0km/h / >1.1km/h >3.7mph / >0.7mph	
Max. werkhelling(X/Y)		5° / 5°	
Koepelrotatie		360° continue	
Platformrotatie		180°	
Giekbeweging		226°	
Hoofdgiek maximale hoek		72.23°	
Draaicirkel (binnen/buiten)-as uitgeschoven		2.99m / 5.41m 10ft / 17ft 9in	
Draaicirkel (binnen/buiten)-as ingetrokken		8.27m / 10.85m 27ft 1in / 35ft 7in	

<b>Gewicht</b>										
Algeheel gewicht	23900kg 52690lb	23950kg 52801lb	23950kg 52801lb	23700kg 52250lb	23750kg 52360lb	23750kg 52360lb	22000kg 48502lb	22150kg 48832lb	22150kg 48832lb	

<b>Vermogen</b>		
<b>ENGINE RT</b>	<b>ELECTRIC ERT</b>	<b>REEV HRT</b>
Nood-stroomsysteem 12V	lithiumaccu 358.4V/228Ah	lithiumaccu 358.4V/173Ah
Dieselmotor Deutz TD2.9 L4/55.4kW	Oplader 358.4V/32A	Oplader 358.4V/32A
Dieseltank 135L(39gal)	Nood-stroomsysteem 12V	Nood-stroomsysteem 12V
Hydraulische tank 230L(61gal)	Pompmotor 360VDC/30kW	Pompmotor 360VDC/30kW
	Hydraulische tank 230L(61gal)	Bereikvergroter motor Kubota D1105/18.2kW
		Dieseltank 100L(26gal)
		Hydraulische tank 230L(61gal)

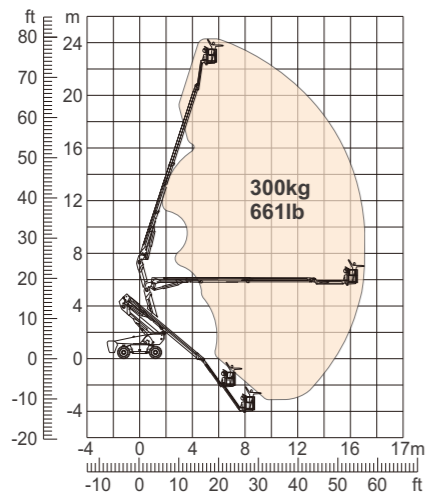


BA28(RT/ERT/HRT)

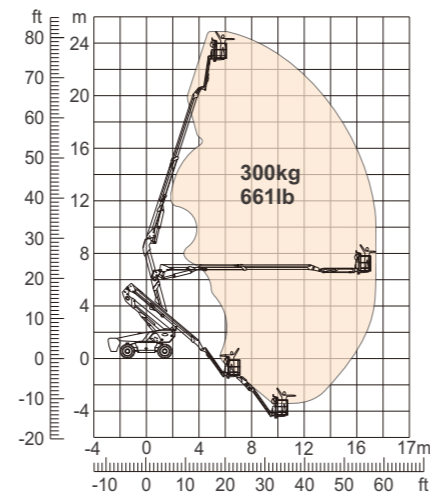


BA28B(RT/ERT/HRT)

Model	BA28(RT/ERT/HRT)	BA28B(RT/ERT/HRT)
<b>Dimensions</b>		
Max. werkhogte	28.10m 92ft 2in	28.15m 92ft 4in
Max. platformhoogte	26.10m 85ft 8in	26.15m 85ft 9in
Max. werkbereik (+0,6m.)	19.40m 63ft 8in	19.04m 62ft 6in
Max. platformbereik	18.80m 61ft 8in	18.44m 60ft 6in
Max. ruimte boven	9.14m 30ft	9.14m 30ft
Max. peildiepte omlaag	6.61m 21ft 8in	5.17m 16ft 11in
Vlakbed transportafmetingen (l×b×h)	11.85m×2.50m×2.89m 38ft 10in×8ft 2in×9ft 6in	9.22m×2.50m×3.00m 30ft 3in×8ft 2in×9ft 10in
Standaard containertransport	Alles van toepassing	
Platformgrootte (lengte×breedte)	2.44m×0.91m 8ft×3ft	
Draaitafel startvleugel	1.61m 5ft 3in	
Bodemvrijheid	0.41m 1ft 4in	
Wielbasis	2.80m 9ft 2in	
Banden	385/45-28	
<b>Prestatie</b>		
S.W.L	250kg 551lb	
Max. aantal inzittenden	2	
Gradatie	RT:45%    ERT:30%    HRT:30%	
Verplaatssnelheid (ingeklapt/uitgevouwen)	≥6.0km/h / ≥1.1km/h ≥3.7mph / ≥0.7mph	
Max. werkhelling(X/Y)	5° / 5°	
Koepelrotatie	360° continue	
Platformrotatie	180°	
Giekbeweging	135°	
Hoofdgiek maximale hoek	72°	
Draaicirkel (binnen/buiten)	1.87m / 3.22m 6ft 2in/10ft 7in	
<b>Gewicht</b>		
Algeheel gewicht	18400kg 40565lb	18400kg 40565lb
<b>Vermogen</b>		
<b>ENGINE RT</b>	<b>ELECTRIC ERT</b>	<b>REEV HRT</b>
Nood-stroomsysteem 12V Dieselmotor Deutz TD2.9 L4/55.4kW Dieseltank 135L(35gal) Hydraulische tank 165L(43gal)	lithiumaccu 80V/520Ah Oplader 80V/80A Nood-stroomsysteem 12V Aandrijfmotor 54VAC/18kW Pompmotor 56VAC/24kW Hydraulische tank 165L(43gal)	lithiumaccu 80V/420Ah Oplader 80V/80A Nood-stroomsysteem 12V Aandrijfmotor 54VAC/18kW Pompmotor 56VAC/24kW Bereikvergroter motor Kubota Z482/9.8kW Dieseltank 110L(29gal) Hydraulische tank 165L(43gal)

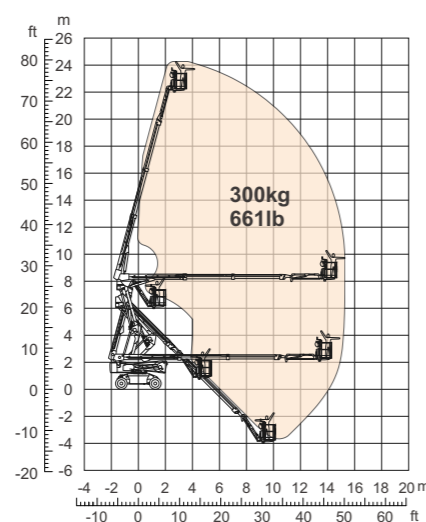


BA24(RT/ERT/HRT)



BA24B(RT/ERT/HRT)

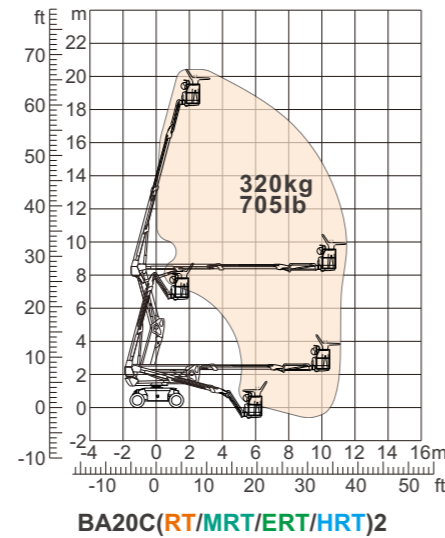
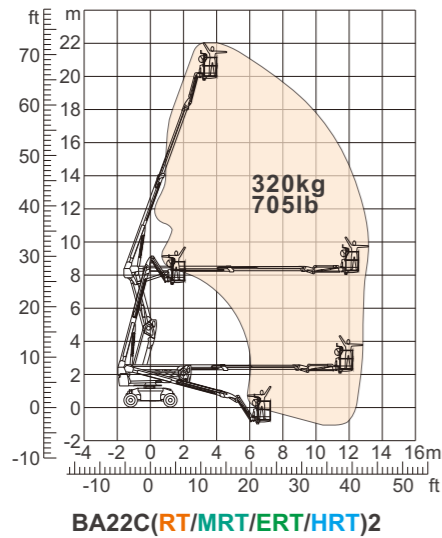
Model	BA24(RT/ERT/HRT)	BA24B(RT/ERT/HRT)
<b>Dimensions</b>		
Max. werkhogte	24.30m 79ft 9in	24.82m 81ft 5in
Max. platformhoogte	22.30m 73ft 2in	22.82m 74ft 10in
Max. werkbereik (+0,6m.)	17.10m 56ft 1in	17.60m 57ft 9in
Max. platformbereik	16.50m 54ft 2in	17.00m 54ft 2in
Max. ruimte boven	9.14m 30ft	9.14m 30ft
Max. peildiepte omlaag	4.03m 13ft 3in	2.92m 9ft 7in
Vlakbed transportafmetingen (l×b×h)	9.85m×2.50m×2.89m 32ft 4in×8ft 2in×9ft 6in	7.67m×2.50m×3.00m 25ft 1in×8ft 2in×9ft 10in
Standaard containertransport	Alles van toepassing	
Platformgrootte (lengte×breedte)	2.44m×0.91m 8ft×3ft	
Draaitafel staartvleugel	1.61m 5ft 3in	
Bodemvrijheid	0.41m 1ft 4in	
Wielbasis	2.80m 9ft 2in	
Banden	385/45-28	
<b>Prestatie</b>		
S.W.L	300kg 661lb	
Max. aantal inzittenden	2	
Gradatie	RT:45%    ERT:30%    HRT:30%	
Verplaatssnelheid (ingeklapt/uitgevouwen)	≥6.0km/h / ≥1.1km/h ≥3.7mph / ≥0.7mph	
Max. werkhelling(X/Y)	5° / 5°	
Koepelrotatie	360° continue	
Platformrotatie	180°	
Giekbeweging	135°	
Hoofdgiek maximale hoek	72°	
Draaicirkel (binnen/buiten)	1.87m / 3.22m 6ft 2in/10ft 7in	
<b>Gewicht</b>		
Algeheel gewicht	17200kg 37919lb	17200kg 37919lb
<b>Vermogen</b>		
<b>ENGINE RT</b> Nood-stroomsysteem 12V Dieselmotor Deutz TD2.9 L4/55.4kW Dieseltank 135L(35gal) Hydraulische tank 165L(43gal)	<b>ELECTRIC ERT</b> lithiumaccu 80V/420Ah Oplader 80V/80A Nood-stroomsysteem 12V Aandrijfmotor 54VAC/18kW Pompmotor 56VAC/24kW Hydraulische tank 165L(43gal)	<b>REEV HRT</b> lithiumaccu 80V/320Ah Oplader 80V/80A Nood-stroomsysteem 12V Aandrijfmotor 54VAC/18kW Pompmotor 56VAC/24kW Bereikvergroter motor Kubota Z482/9.8kW Dieseltank 110L(29gal) Hydraulische tank 165L(43gal)



BA24C(RT/MRT/ERT/HRT)2

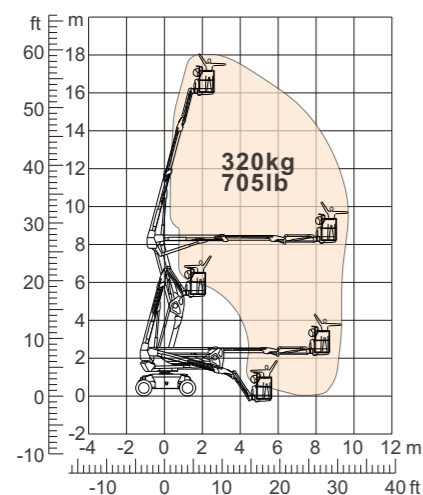
Model		BA24C(RT/MRT/ERT/HRT)2	
<b>Dimensions</b>			
Max. werkhoogte	24.27m	79ft 7in	
Max. platformhoogte	22.27m	73ft 1in	
Max. werkbereik (+0,6m.)	15.29m	50ft 2in	
Max. platformbereik	14.69m	48ft 2in	
Max. ruimte boven	8.10m	26ft 7in	
Max. peildiepte omlaag	3.74m	12ft 3in	
Vlakbed transportafmetingen (l×b×h)	8.8m×2.5m×2.6m	28ft 10in×8ft 2in×8ft 6in	
Standaard containertransport	Alles van toepassing		
Platformgrootte (lengte×breedte)	2.44m×0.91m	8ft×3ft	
Draaitafel staartvleugel	0.85m	2ft 9in	
Bodemvrijheid	0.28m	11in	
Wielbasis	2.5m	8ft 2in	
Banden	315/55D20		
<b>Prestatie</b>			
S.W.L	300kg	661lb	
Max. aantal inzittenden	2		
Gradatie	40%		
Verplaatsnelheid (ingeklapt/uitgevouwen)	≥6.0km/h / ≥1.1km/h ≥3.7mph / ≥0.7mph		
Max. werkhelling(X/Y)	5° / 5°		
Koepelrotatie	360° continue		
Platformrotatie	180°		
Giekbeweging	-57°~ +75°		
Hoofdgiek maximale hoek	-45°~+75°		
Draaicirkel (binnen/buiten)-Voorwielbesturing	3.68m/5.54m	12ft 1in/18ft 2in	
Draaicirkel (binnen/buiten)-Sturing op vier wielen ★	1.71m/2.98m	5ft 7in/9ft 9in	
<b>Gewicht</b>			
Algeheel gewicht	12000kg	26455lb	
<b>Vermogen</b>			
<b>ENGINE RT</b> Nood-stroomsysteem 12V Dieselmotor - Kubota D1105/18.2kW Dieseltank 115L(30gal) Hydraulische tank 160L(42gal)	<b>MHEV MRT</b> lithiumaccu 80V/67.5Ah Nood-stroomsysteem 12V Mild Hybrid Motor 80VDC/10kW Dieselmotor - Kubota D1105/18.2kW Dieseltank 115L(30gal) Hydraulische tank 160L(42gal)	<b>ELECTRIC ERT</b> lithiumaccu 80V/320Ah Nood-stroomsysteem 12V Aandrijfmotor 80VDC/30kW Hefmotor 80VDC/26kW Hydraulische tank 160L(42gal)	<b>REEV HRT</b> lithiumaccu 80V/280Ah Nood-stroomsysteem 12V Aandrijfmotor 80VDC/30kW Hefmotor 80VDC/26kW Bereikvergroter motor - Kubota Z482/9.8kW Dieseltank 110L(29gal) Hydraulische tank 160L(42gal)

Opmerking: Parameters gemarkeerd met "★" zijn optionele items.

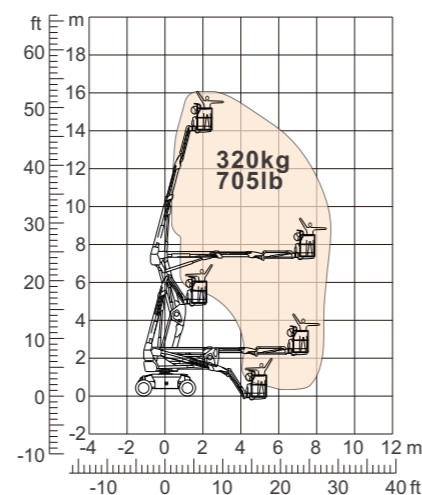


Model	BA22C(RT/MRT/ERT/HRT)2	BA20C(RT/MRT/ERT/HRT)2								
<b>Dimensions</b>										
Max. werkhoogte	22.04m 72ft 4in	20.15m 66ft 1in								
Max. platformhoogte	20.04m 65ft 9in	18.15m 59ft 6in								
Max. werkbereik (+0,6m.)	13.17m 43ft 2in	11.13m 36ft 6in								
Max. platformbereik	12.57m 41ft 3in	10.53m 34ft 6in								
Max. ruimte boven	8.18m 26ft 10in	8.18m 26ft 10in								
Max. peildiepte omlaag	1.74m 5ft 8in	1.25m 4ft 1in								
Vlakbed transportafmetingen (l×b×h)	7.36m×2.44m×2.59m 24ft 2in×8ft×8ft 6in	6.41m×2.44m×2.59m 21ft×8ft×8ft 6in								
Standaard containertransport	Alles van toepassing									
Platformgrootte (lengte×breedte)	1.83m×0.79m 6ft×2ft 7in									
Draaitafel startvleugel	0.70m 2ft 4in	0.65m 2ft 2in								
Bodemvrijheid	0.31m 1ft									
Wielbasis	2.40m 7ft 10in									
Banden	315/55D20									
<b>Prestatie</b>										
S.W.L	320kg 705lb									
Max. aantal inzittenden	2									
Gradatie	RT:40% MRT:40% ERT:35% HRT:35%	40%								
Verplaatsnelheid (ingeklapt/uitgevouwen)	≥6.0km/h / ≥1.1km/h ≥3.7mph / ≥0.7mph									
Max. werkhelling(X/Y)	5° / 5°									
Koepelrotatie	360° continue									
Platformrotatie	180°									
Giekbeweging	132°									
Hoofdgiek maximale hoek	75°	73°								
Draaicirkel (binnen/buiten)-Voorwielbesturing	3.00m / 4.73m 9ft 10in/15ft 6in									
Draaicirkel (binnen/buiten)-Sturing op vier wielen ★	1.31m / 2.58m 4ft 3in / 8ft 6in									
<b>Gewicht</b>										
Algeheel gewicht	9700kg 21384lb	9700kg 21384lb	10300kg 22708lb	10150kg 22376lb	8450kg 18629lb	8450kg 18629lb	9050kg 19952lb	8900kg 19621lb		
Algeheel gewicht (lithiumaccu) ★	/	/	9700kg 21384lb	9700kg 21384lb	/	/	8450kg 18629lb	8450kg 18629lb		
<b>Vermogen</b>			ENGINE RT		MHEV MRT		ELECTRIC ERT		REEV HRT	
			Nood-stroomsysteem 12V Dieselmotor - Kubota D1105/18.2kW Dieseltank 115L(30gal) Hydraulische tank 145L(38gal)		lithiumaccu 80VDC/67.5Ah Nood-stroomsysteem 12V Dieselmotor - Kubota D1105/18.2kW Dieseltank 115L(30gal) Hydraulische tank 145L(38gal)		loodaccu 48V/450Ah lithiumaccu 48V/350Ah ★ Oplader 48VDC/60A Nood-stroomsysteem 12V Aandrijfmotor 34VAC/9kW Pompmotor 34VAC/13kW Hydraulische tank 145L(38gal)		loodaccu 48V/300Ah lithiumaccu 48V/280Ah ★ Oplader 48VDC/60A Nood-stroomsysteem 12V Aandrijfmotor 34VAC/9kW Pompmotor 34VAC/13kW Bereikvergroter motor - Kubota Z482/9.8kW Dieseltank 90L(23gal) Hydraulische tank 145L(38gal)	

Opmerking: Parameters gemarkeerd met "★" zijn optionele items.



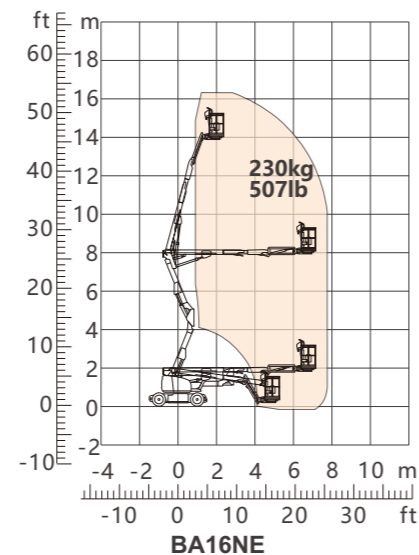
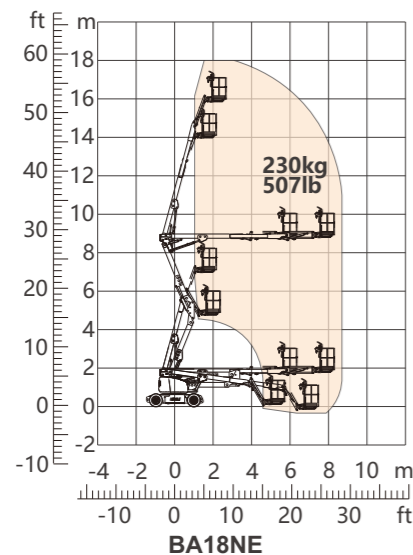
BA18C(RT/MRT/ERT/HRT)2



BA16C(RT/MRT/ERT/HRT)2

Model	BA18C(RT/MRT/ERT/HRT)2	BA16C(RT/MRT/ERT/HRT)2						
<b>Dimensions</b>								
Max. werkhoogte	18.11m 59ft 6in	16.27m 53ft 4in						
Max. platformhoogte	16.11m 52ft 10in	14.27m 46ft 10in						
Max. werkbereik (+0,6m.)	9.45m 31ft	8.69m 28ft 6in						
Max. platformbereik	8.85m 29ft	8.09m 26ft 6in						
Max. ruimte boven	8.18m 26ft 10in	7.30m 23ft 11in						
Max. peildiepte omlaag	0.68m 2ft 3in	0.42m 1ft 4in						
Vlakbed transportafmetingen (lxbxh)	5.47m×2.44m×2.59m 17ft 11in×8ft×8ft 6in	5.17m×2.44m×2.58m 16ft 11in×8ft×8ft 5in						
Standaard containertransport	Alles van toepassing							
Platformgrootte (lengte×breedte)	1.83m×0.79m 6ft×2ft 7in							
Draaitafel staartvleugel	0.13m 5in	0m 0in						
Bodemvrijheid	0.31m 1ft							
Wielbasis	2.40m 7ft 10in							
Banden	315/55D20							
<b>Prestatie</b>								
S.W.L	320kg 705lb							
Max. aantal inzittenden	2							
Gradatie	40%							
Verplaatsnelheid (ingeklapt/uitgevouwen)	≥6.0km/h / ≥1.1km/h ≥3.7mph / ≥0.7mph							
Max. werkhelling(X/Y)	5° / 5°							
Koepelrotatie	360° continue							
Platformrotatie	180°							
Giekbeweging	132°							
Hoofdgiek maximale hoek	75°							
Draaicirkel (binnen/buiten)-Voorwielbesturing	3.00m / 4.73m 9ft 10in/15ft 6in							
Draaicirkel (binnen/buiten)-Sturing op vier wielen ★	1.31m/2.58m 4ft 3in / 8ft 6in							
<b>Gewicht</b>								
Algeheel gewicht	8200kg 18077lb	8200kg 18077lb	8650kg 19069lb	8650kg 19069lb	7850kg 17306lb	7850kg 17306lb	8300kg 18298lb	8300kg 18298lb
Algeheel gewicht (lithiumaccu) ★	/	/	8200kg 18077lb	8200kg 18077lb	/	/	7850kg 17306lb	7850kg 17306lb
<b>Vermogen</b>								
<b>ENGINE RT</b>	<b>MHEV MRT</b>		<b>ELECTRIC ERT</b>		<b>REEV HRT</b>			
Nood-stroomsysteem 12V Dieselmotor - Kubota D1105/18.2kW Dieseltank 115L(30gal) Hydraulische tank 145L(38gal)	lithiumaccu 80VDC/67.5Ah Nood-stroomsysteem 12V Dieselmotor - Kubota D1105/18.2kW Dieseltank 115L(30gal) Hydraulische tank 145L(38gal)		loodaccu 48V/375Ah lithiumaccu 48V/350Ah ★ Oplader 48VDC/60A Nood-stroomsysteem 12V Aandrijfmotor 34VAC/9kW Pompmotor 34VAC/13kW Hydraulische tank 145L(38gal)		loodaccu 48V/300Ah lithiumaccu 48V/280Ah ★ Oplader 48VDC/60A Nood-stroomsysteem 12V Aandrijfmotor 34VAC/9kW Pompmotor 34VAC/13kW Bereikvergroter motor - Kubota Z482/9.8kW Dieseltank 90L(23gal) Hydraulische tank 145L(38gal)			

Opmerking: Parameters gemarkeerd met "★" zijn optionele items.



Model	BA18NE	BA16NE
<b>Dimensions</b>		
Max. werkhoogte	18.00m 59ft 1in	16.30m 53ft 6in
Max. platformhoogte	16.00m 52ft 6in	14.30m 46ft 11in
Max. werkbereik (+0,6m.)	8.90m 29ft 2in	7.75m 25ft 5in
Max. platformbereik	8.30m 27ft 3in	7.15m 23ft 5in
Max. ruimte boven	8.90m 29ft 2in	7.89m 25ft 11in
Algehele lengte (ingeklapt)	7.21m 23ft 8in	6.77m 22ft 2in
Algehele lengte (transport)	6.10m 20ft	5.15m 16ft 11in
Algehele breedte (ingeklapt)		1.73m 5ft 8in
Algehele hoogte (ingeklapt)		2.00m 6ft 7in
Platformgrootte (lengte×breedte)		1.45m×0.76m 4ft 9in×2ft 6in
Bodemvrijheid		0.20m 8in
Wielbasis		2.00m 6ft 7in
Banden		17.5×6.75

**Prestatie**

S.W.L		230kg 507lb
Max. aantal inzittenden		2
Gradatie	25%	30%
Verplaatssnelheid (ingeklapt/uitgevouwen)		≥6.1km/h / ≥ 1.1km/h ≥3.8mph / ≥ 0.7mph
Max. werkhelling(X/Y)		3°/3°
Koepelrotatie		360° Discrete
Platformrotatie		180°
Giekbeweging		130°
Draaicirkel (binnen/buiten)		2.08m/3.30m 6ft 10in/10ft 10in

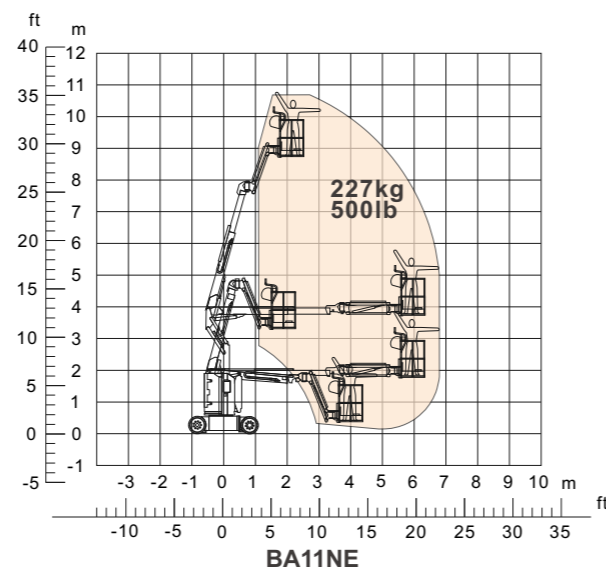
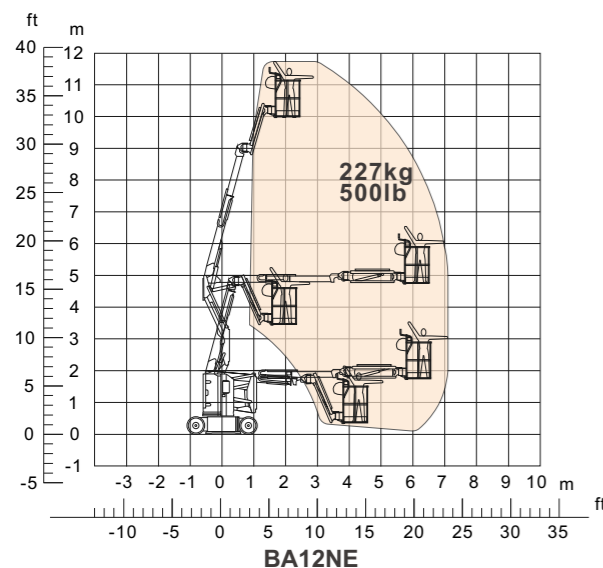
**Gewicht**

Algeheel gewicht (loodaccu)	7730kg 17042lb	7150kg 15763lb
Algeheel gewicht (lithiumaccu) ★	7730kg 17042lb	6850kg 15102lb

**Vermogen**

loodaccu	48V/300Ah
lithiumaccu ★	48V/280Ah
Oplader	48V/35A
Hefmotor	48VDC/3.8kW
Aandrijfmotor	2×32VAC/3.3kW
Hydraulische tank	30L 7.9gal

Opmerking: Parameters gemarkeerd met "★" zijn optionele items.



Model	BA12NE	BA11NE
<b>Dimensions</b>		
Max. werkhogte	11.80m 38ft 9in	10.80m 35ft 5in
Max. platformhoogte	9.80m 32ft 2in	8.80m 28ft 10in
Max. horizontaal bereik	6.50m 21ft 4in	6.35m 20ft 10in
Max. ruimte boven	4.70m 15ft 5in	3.80m 12ft 6in
Algehele lengte	5.74m 18ft 10in	5.52m 18ft 1in
Algehele lengte (ingeklapt)	3.89m 12ft 9in	3.90m 12ft 9in
Algehele breedte	1.20m 3ft 11in	1.20m 3ft 11in
Algehele hoogte	2.00m 6ft 7in	2.00m 6ft 7in
Algehele hoogte (ingeklapt)	2.29m 7ft 6in	2.45m 8ft
Platformgrootte (lengte×breedte)	1.17×0.76m 3ft 10in×2ft 6in	1.17m×0.76m 3ft 10in×2ft 6in
Draaitafel staartvleugel	0m 0in	0m 0in
Bodemvrijheid	0.09m 3in	0.09m 3in
Wielbasis	1.65m 5ft 4in	1.65m 5ft 5in
Banden	22X7	22X7
<b>Prestatie</b>		
S.W.L	227kg 500lb	227kg 500lb
Max. aantal inzittenden(Indoor/Outdoor)	2/2	2/2
Gradatie	35%	35%
Koepelrotatie	355°Discrete	355°Discrete
Platformrotatie	180°	180°
Jib zwaaihoek	180°	180°
Giekbeweging	139°	139°
Verplaatsnelheid (ingeklapt/uitgevouwen)	>4.8km/h / >0.8km/h >3mph / >0.5mph	>4.8km/h / >0.8km/h >3mph / >0.5mph
Max. werkhelling(X/Y)	2.5°/4.5°	2.5°/4.5°
Draaicirkel (binnen/buiten)	1.50m/3.20m 4ft 11in/10ft 6in	1.50m/3.20m 4ft 11in/10ft 6in
<b>Gewicht</b>		
Algeheel gewicht	7080kg 15609lb	6660kg 14683lb
<b>Vermogen</b>		
loodaccu	48V/280Ah	48V/300Ah
lithiumaccu ★	48V/250Ah	48V/250Ah
Oplader	48V/35A	48V/35A
Aandrijfmotor	2×32VAC/3.3kW	2×32VAC/3.3kW
Hefmotor	30VAC/5.0kW	30VAC/5.0kW

Opmerking: Parameters gemarkeerd met "★" zijn optionele items.